



SOLUTIONS D'ANALYSE POUR L'ENVIRONNEMENT



DES SOLUTIONS ANALYTIQUES DÉDIÉES À L'ENVIRONNEMENT

+ *Pérenniser et faciliter la démarche analytique*

En réunissant l'expertise et les compétences de plusieurs marques spécialiste des solutions analytiques pour l'environnement, l'agro-alimentaire, l'agriculture et le médical, le groupe AMS Alliance **est devenu un acteur majeur de l'analyse au niveau mondial.**

Nous offrons à nos clients, laboratoires publics et privés et industriels, une gamme variée d'instruments avancés, leur permettant d'automatiser leurs analyses, que ce soit en Recherche-développement, suivi de process ou contrôle qualité.

Nos solutions clés-en-mains répondent à **toutes les problématiques analytiques**, que vous ayez une petite quantité d'échantillons à analyser ou de grosses cadences, qu'il s'agisse d'analyser un ou plusieurs paramètres simultanément, ou de fournir une solution complète (instruments, réactifs et méthodes), et bien entendu, avec des appareils et des logiciels capables d'automatiser et de faciliter vos opérations.

+ *Des réponses adaptées aux enjeux majeurs environnementaux*

- Nos solutions analytiques couvrent plus de **140 applications** et près de **500 méthodes** dans l'**analyse de toutes les eaux** : potables, usées, de surface, souterraines ou de mer.
- Elles permettent, indifféremment, d'effectuer des analyses **multi-paramétriques** sur un très grand nombre de paramètres dans l'eau.
- Des paramètres plus simples (par exemple la teneur en nitrates et nitrites) aux applications les plus difficiles (comme phénols, cyanures, détergents...) dans tout type de matrices
- Nos solutions analytiques s'appliquent à un **large champ d'activités agricoles** : engrais, plantes, tabac, céréales...
- Tous nos instruments **répondent aux normes** et réglementations internationales en vigueur, par exemple pour le contrôle de la qualité de l'eau ou la mesure de la DBO5.

+ *Notre engagement*

vous apporter des réponses adaptées à vos besoins, et qui soient rapides, simples, modulaires, évolutives... , à des prix compétitifs en vous garantissant un support technique constant et performant.



DE LA ROUTINE AUX SPÉCIALITÉS, LA MAÎTRISE DES TECHNOLOGIES ANALYTIQUES D'AVENIR

+ *Le conseil, au cœur de notre métier*

Selon les paramètres à analyser, les cadences souhaitées, le nombre et la diversité des échantillons, la complexité de l'application, le budget... faire le bon choix n'est pas toujours facile. Nos ingénieurs experts vous conseillent avec objectivité pour **sélectionner la technique analytique, l'instrument, les réactifs, les accessoires et les méthodes les plus adaptés à votre besoin**. Ils tiennent compte des nécessités d'intégration dans un environnement existant et anticipent sur l'évolution des techniques, des normes et des applications.

+ *L'innovation, au cœur de nos produits*

AMS Alliance a bâti sa réputation sur des appareils et logiciels **faciles à utiliser, modulaires, automatisant les analyses, adaptés à leur environnement** et utilisant des technologies analytiques d'avenir. De constantes innovations vous assurent des appareils toujours au top de leurs performances, quelle que soit la technique : **flux continu ou séquentiel**.



+ *Le laboratoire d'applications, au cœur de vos besoins*

Eaux, sols, plantes, cultures... à **chaque spécialité ses paramètres spécifiques**. Nos solutions matérielles et logicielles ont été développées spécifiquement pour couvrir 100% des paramètres analytiques standards. Au-delà, et pour répondre aux besoins croissants de solutions personnalisées et sur-mesure, **notre laboratoire d'applications est à votre disposition pour développer spécifiquement la solution d'analyse la plus adaptée à votre demande**. Qu'il s'agisse de méthodes, de paramètres, de réactifs, d'exploitation des résultats, d'intégration dans un environnement informatique particulier, ou de conformité avec les normes, notre équipe d'ingénieurs possède l'expérience et les compétences pour mener à bien votre projet..

Instruments, méthodes, réactifs, accessoires, consommables, nous vous construisons une solution sur-mesure et clé en mains.





La maîtrise totale du flux continu

Technique de référence ayant fait ses preuves dans les laboratoires, le Flux continu est la technologie sur laquelle AMS Alliance s'est bâtie une réputation mondiale avec près de 30 ans d'expérience. La société a fortement contribué au développement de cette technologie en la rendant plus pratique, plus fiable et plus performante grâce à une automatisation poussée.

APPLICATIONS :
eaux de surfaces, eaux de mer, eaux usées, eaux potables, vin et alcools, sols, plantes, engrais...

UNE TECHNOLOGIE AVANCÉE POUR PLUS D'EFFICACITÉ ET DE PRODUCTIVITÉ

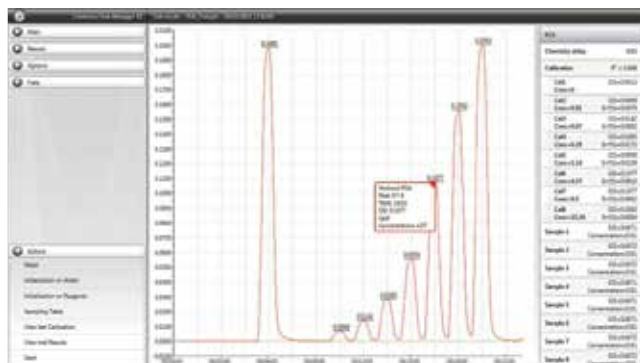
- Automatisation complète des chimies les plus complexes
- Multiplication des analyses par l'utilisation de consoles en parallèle
- Choix entre les techniques **Micro** ou **Macro flux**, ensemble ou séparément
- Très large gamme d'accessoires (passeurs, préparation d'échantillons...)
- Très grand nombre de paramètres analysés
- Haute modularité permettant d'adapter exactement l'appareil aux spécifications client
- Méthodes normalisées





LE FLUX CONTINU PAR AMS ALLIANCE : MODULARITÉ ET SIMPLICITÉ DES ANALYSES

- Instruments **entièrement automatisés** (dilution, distillation, digestion, extractions, dialyse, démarrage, etc...)
- **Changement rapide et facile** des cassettes analytiques
- **Tiroir à réactifs** intégré dans l'appareil
- **Très faible consommation** de réactifs
- **Pompe haute performance** 3 vitesses
- Module de **gestion automatique** de l'ensemble des accessoires
- **Écran intégré** dans l'appareil
- **Logiciel d'analyse dédié**, compatible avec tout LIMS



LA GAMME

- **Futura3** : analyseur multiparamétrique, jusqu'à 16 consoles de mesure
- **Futura Duo/Trio** : analyseur avec 2 ou 3 canaux intégrés pour des analyses combinées
- **Futura** : analyseur haute technologie multiparamétrique (jusqu'à 12 consoles en parallèle)
- **Proxima** : analyseur modulaire à 5 canaux intégrés

➔ **Futura Duo/Trio : 2 ou 3 canaux intégrés pour des analyses simultanées**



Le nouveau Futura Duo/Trio est un analyseur flux continu de dernière génération capable d'analyser en simultanée plusieurs paramètres différents grâce à ses deux ou trois canaux intégrés.

Elles permettent d'effectuer en simultanée des analyses combinées, par exemple Phénols + cyanures, ou TN + TP, ou Nitrates + Nitrites dans le domaine de l'eau.

Basé sur une pompe haute performance, l'appareil est entièrement automatisé et intègre l'informatique : son nouveau logiciel dédié se pilote facilement via un large écran tactile.



➔ Le séquentiel haute productivité

Depuis 25 ans, AMS Alliance est un pionnier de l'analyse séquentielle, à l'origine de nombreuses innovations ayant permis aux laboratoires d'automatiser leurs analyses et de les étendre à de très nombreux paramètres. Le résultat : une expertise mondiale incontestée et des analyseurs séquentiels aux performances inégalées.

APPLICATIONS :
eaux de surfaces, eaux de mer, eaux usées, eaux potables, vin et alcools, sols, plantes, engrais...

DES ATOUTS UNIQUES EN SÉQUENTIEL

- Les premiers analyseurs à automatiser le dosage des nitrates grâce à un système unique de réduction sur colonne de Cadmium
- Module ISE pour l'analyse du pH, de la conductivité et du redox
- Large gamme, de 140 à 600 tests/heure
- Haute flexibilité, permettant d'analyser de très nombreux paramètres
- Large gamme d'accessoires (préparation d'échantillons)
- Gamme de réactifs prêts à l'emploi spécifiques aux analyses environnementales
- Très grande simplicité d'utilisation & entièrement automatisés
- Coûts d'analyse réduits





LE SÉQUENTIEL AUTOMATISÉ ET SÉCURISÉ

- Automatisation totale du processus d'analyse : dilution, mélange, mesure et rinçage : tout est automatique
- Logiciel convivial, compatible avec votre LIMS
- Station de lavage et de contrôle intelligente, éliminant tout risque de contamination
- Cuvettes lavables et réutilisables avec système d'assurance qualité
- Analyse par lecture directe : rapidité et sécurité
- Faible consommation d'eau et de réactifs
- Technologie respectueuse de l'environnement



LA GAMME

- Smartchem 140 : 140 tests/heure
- Smartchem 170 : 170 tests/heure
- Smartchem 200 : 200 tests/heure
- Smartchem 450 : 450 tests/heure
- Smartchem 600 : 600 tests/heure

➔ *Nouveau Smartchem 600 : plus de productivité, de meilleurs résultats et plus d'économies*



Le dernier-né des analyseurs séquentiels d'AMS Alliance n'est pas qu'un analyseur de plus. Il représente l'aboutissement d'années de recherche afin de proposer un appareil ultra performant (600 tests/heure), extrêmement flexible, piloté dans un environnement convivial via écran tactile et un tout nouveau logiciel, et surtout une conception globale qui fait chuter le coût global des analyses, priorité numéro un des laboratoires pour optimiser leur compétitivité.



Réactifs prêts à l'emploi : rapides, pratiques et économiques

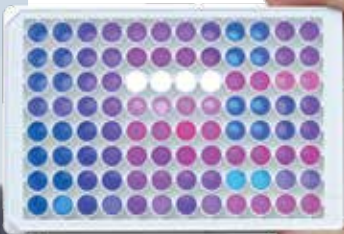
Nos kits de réactifs prêts à l'emploi simplifient considérablement la préparation des analyses, facilitent l'utilisation et la conservation des réactifs, et sécurisent vos analyses avec des réactifs adaptés à vos applications et à votre appareil. Chaque flacon est identifié par un code-barres incluant le numéro de lot et la date d'expiration, pour faciliter la gestion de vos réactifs.

- Large gamme de réactifs développés spécifiquement pour nos analyseurs Smartchem (séquentiel)
- Livrés au format liquide et prêts à l'emploi, avec code-barres, directement positionnables dans l'appareil
- Adaptés aux gammes de mesures fréquemment utilisées
- La série **Selection Aqua** couvre les principaux paramètres pour l'environnement



RÉACTIFS PRÊTS À L'EMPLOI

Kit Enverdi : La DBO5 en seulement 48h !



La DBO5 (demande biochimique en oxygène à 5 jours) est un paramètre crucial dans le cadre du suivi du traitement des eaux usées. Pour les laboratoires qui veulent concilier performance et rapidité, AMS Alliance a conçu un équivalent à la méthode de référence permettant l'obtention de résultats d'analyse **en seulement 48h** (au lieu de 5 jours en temps normal), au format haut-débit : le kit Enverdi DBO.

Ce kit se présente sous la forme de micro-plaques de 96 puits réalisant l'analyse par fluorescence.

La valeur finale fournie par le kit Enverdi-DBO est exprimée en mg O₂/L tout comme la méthode de référence.

Robots de mesure de la DBO et multiparamétriques



Pour vos analyses normalisées et régulières, la série de robots Minilab apporte une solution à la fois automatisée, standardisée et économique.

MESURE DE LA DBO/DCO

Les robots MINILAB constituent une solution fiable, rapide et modulaire pour la mesure de la DBO et de la DCO dans l'eau. Chaque robot de la gamme peut être entièrement automatisé et offre de hautes capacités d'analyse de 60 à 300 flacons par système. Ce sont des solutions standardisées, éprouvées, faciles à mettre en œuvre et évolutives.

MESURES MULTIPARAMÉTRIQUES

La gamme de robots couvre également les besoins pour la mesure du pH ou de la conductivité dans l'eau ou dans les sols, de façon automatisée. Un modèle peut être configuré pour effectuer simultanément la mesure du pH, de la conductivité, de la DO, le dosage TA/TAC et la mesure de turbidité.

Préparation d'échantillons et accessoires

ACCESSOIRES

De nombreux accessoires sont disponibles pour multiplier et faciliter les analyses en flux continu : diluteur, digesteur UV, distillation, autoclave, photomètre, fluorimètre... ainsi que toute une gamme de passeurs pour augmenter les capacités de vos analyseurs, de 30 à 720 échantillons.

PRÉPARATION D'ÉCHANTILLONS

Bloc de minéralisation et système de distillation pour la préparation des échantillons avant analyse.



ANALYSE DBO

➔ **Sélection Aqua :**
les paramètres pour
l'environnement

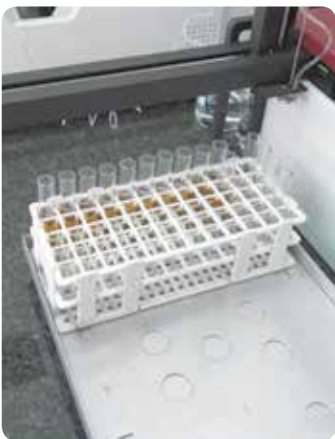
Alcalinité (OM)
Alcalinité (BBP)
Ammoniaque
Azote total Kjeldhal
Chrome VI
Chlorures
Dureté
Fluorures
Nitrate
Nitrites
Phosphates
Phosphore total
Silicate
Sulfates
(gamme pour analyseurs
séquentiels Smartchem)

Selection
AQUA

➔ **PARAMÈTRES**

	ANALYSEURS FLUX CONTINU	ANALYSEURS SÉQUENTIELS	ROBOTS DE MESURE
ALCALINITÉ	●	●	●
ALUMINIUM	●	●	●
AMMONIAQUE	●	●	●
AZOTE TOTAL	●	●	●
AZOTE TOTAL KJELDHAL	●	●	●
BORE	●	●	●
CALCIUM	●	●	●
CEC	●	●	●
CHLORE	●	●	●
CHLORURES	●	●	●
CHROME VI	●	●	●
CONDUCTIVITÉ	●	●	●
COULEUR	●	●	●
CUIVRE	●	●	●
CYANURES	●	●	●
DBO	●	●	●
DO	●	●	●
DURETÉ	●	●	●
FER	●	●	●
FLUORURES	●	●	●
FORMALDÉHYDE	●	●	●
LYSINE	●	●	●
MAGNÉSIMUM	●	●	●
MANGANÈSE	●	●	●
NICOTINE	●	●	●
NITRATES	●	●	●
NITRITES	●	●	●
PH	●	●	●
PHÉNOLS	●	●	●
PHOSPHATES	●	●	●
PHOSPHORES TOTAUX	●	●	●
PHOSPHORES TOTAUX KJELDAHL	●	●	●
POTASSIUM	●	●	●
SILICATES	●	●	●
SODIUM	●	●	●
SULFATES	●	●	●
SULFURES	●	●	●
URÉE	●	●	●

Liste de paramètres non exhaustive. Pour tout autre paramètre ou obtenir la liste complète, n'hésitez pas à nous contacter. Certains paramètres nécessitent un prétraitement externe de l'échantillon.





UN SERVICE DE HAUT NIVEAU QUE SEUL UN FABRICANT PEUT VOUS GARANTIR

+ *Conseil technique*

En amont de votre projet, nos experts sont à vos côtés pour :

- Vous conseiller dans le choix technologique le plus approprié à votre besoin,
- Vous aider à définir votre cahier des charges,
- Vous démontrer la répétabilité, la précision et la reproductibilité d'une méthode,
- Vous exposer les fonctionnalités de nos logiciels et appareils,
- Vous illustrer par une démonstration (sur site ou dans notre laboratoire) les performances de nos analyseurs

+ *Fabrication intégrée*

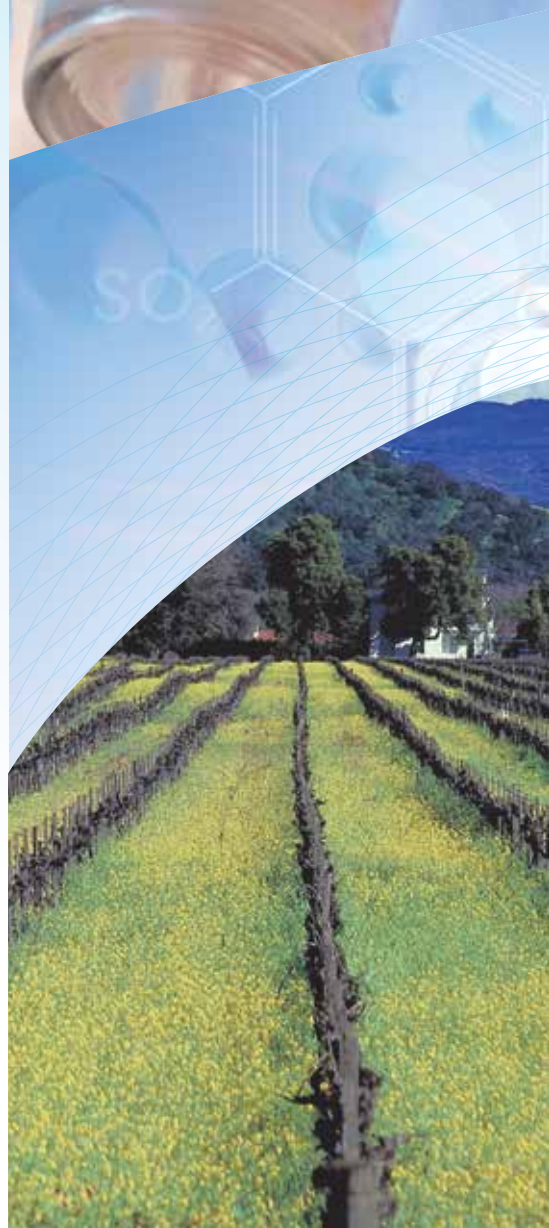
Le groupe AMS Alliance fabrique lui-même ses appareils et dispose de ses propres ateliers d'usinage et de montage, sur trois sites de fabrication en France, Italie et aux Etats-Unis. Composants de qualité, assemblage rigoureux, méthodes de fabrication et organisation industrielle respectueuse de l'environnement contribuent à la réputation de fiabilité de nos produits. Tous nos sites sont certifiés ISO9001, garantissant une politique de qualité totale.

+ *Installation & mise en service*

Avant chaque installation, tous nos appareils sont validés selon une procédure de contrôle spécifique, où chaque élément est testé séparément pour vérifier son bon fonctionnement. Puis nos équipes procèdent à l'installation complète de l'appareil sur votre site. Lors de la mise en route, une validation est réalisée sur vos échantillons vous permettant ainsi d'être immédiatement prêt pour vos analyses de routine.

+ *Formation*

Nous accompagnons nos clients afin de leur permettre d'exploiter pleinement le potentiel des techniques et des appareils, et de les utiliser de façon autonome. Nous avons élaboré des programmes de formation, à la fois pratiques et théoriques, adaptés aux conditions d'utilisation des appareils en situation. Ceux-ci sont dispensés soit dans nos locaux, soit sur sites, avec des programmes standards ou sur-mesure.



+ Support technique et maintenance

Nos équipes d'ingénieurs et de techniciens de maintenance sont à vos côtés pour vous assurer un fonctionnement optimal de vos appareils et leur disponibilité permanente, tant au niveau matériel que logiciel.

SUPPORT TECHNIQUE

Notre hot-line vous procure conseil, support, assistance, diagnostics, et dépannages à distance sur les matériels et logiciels.

CONTRATS DE MAINTENANCE

Nous proposons plusieurs formules de contrats de maintenance selon votre niveau d'exigence, ainsi qu'un service de télémaintenance à distance via une liaison internet.

INTERVENTIONS SUR SITE

Nos équipes, ainsi que celles de nos distributeurs spécialisés, formés par nos ingénieurs, peuvent intervenir partout dans le monde, avec rapidité et efficacité.

+ Nouveau service de télé-maintenance

Toujours à la pointe de solutions innovantes, AMS Alliance propose à ses clients un service gratuit de télé-maintenance à distance pour tous ses équipements connectés à un ordinateur (environ 90 % de la gamme). Le principe est simple, efficace et pratique : à travers un accès web dédié et sécurisé, les ingénieurs d'AMS Alliance ont accès aux instruments pour effectuer des tests à distance. Ils peuvent donc réaliser :

- Des diagnostics
- Différentes procédures de support
- Une formation

Le tout en temps réel, comme si un de nos ingénieurs était assis juste à côté de vous !



AMS ALLIANCE : FOURNISSEUR DE SOLUTIONS D'ANALYSE GLOBALES

Riche de plus de 30 années d'expérience en instrumentation analytique, le groupe AMS Alliance a constitué au fil des années une offre globale et complète incluant appareils, réactifs, méthodes et services afin de devenir auprès de ses clients un partenaire fournisseur de véritables solutions analytiques.

La politique de croissance du groupe, qui s'appuie initialement sur les marques AMS (Italie) et Alliance Instruments (France) peut se résumer en trois mots : innovation, anticipation et diversification.

+ Innovation

Nos produits sont conçus pour répondre avec efficacité aux enjeux et aux problématiques des industriels et des laboratoires. Par exemple notre concept de **cuvettes réutilisables** sur nos appareils séquentiels est à la fois une source d'économies et une solution écologique.

L'automatisation poussée de nos gammes flux continu et séquentiel ainsi que nos réactifs prêts à l'emploi facilitent l'utilisation au quotidien de nos instruments et augmentent les rendements.

La flexibilité prouvée de nos analyseurs permet de répondre à une multiplicité d'applications et de paramètres sans avoir à investir dans un nouvel appareil.

Et la richesse de nos gammes répond à tous vos besoins en matière de cadences, de méthodes ou de paramètres.

+ Anticipation

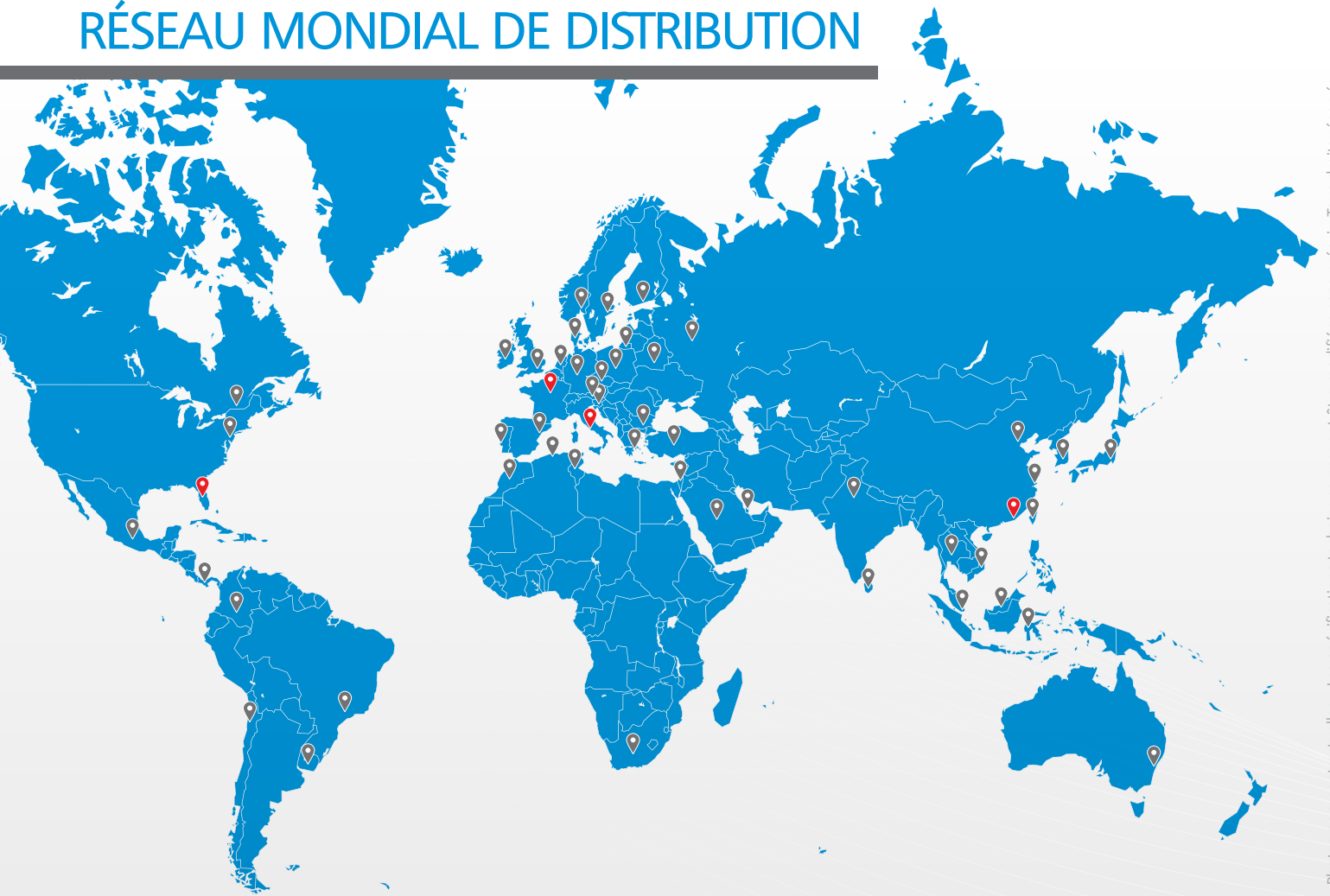
Notre politique de R&D tient compte des évolutions prévisibles des entreprises, des marchés et des législations. Cette politique d'anticipation se concrétise par des appareils adaptés aux nouveaux besoins tant sur leur utilisation (rapidité, simplicité, flexibilité, performances...) qu'en réponse aux contraintes budgétaires (économies sur l'achat, le coût à l'usage et les consommables). Par exemple, nous proposons pour plusieurs marchés, comme la chimie clinique, l'analyse des eaux et l'analyse du vin, des solutions clés-en-mains associant appareil, réactifs, logiciel et méthodes. Nos instruments sont conformes aux méthodes de référence, et même anticipent la législation, comme le Cinac, qui a donné la base de la norme ISO 26323.

+ Diversification

Afin de nous donner les moyens de nos ambitions, nous avons renforcé nos compétences, nos capacités et notre savoir-faire par l'achat et l'intégration de sociétés complémentaires. Ce fut ces dernières années le rachat de **Globe Diagnostics** dans le domaine des réactifs pour la chimie clinique, puis **Biogamma** pour les réactifs enzymatiques dédiés à l'oenologie, et en novembre 2015 d'**Envolure**, société française de biotechnologies ayant mis au point un kit DBO5 révolutionnaire dont le résultat s'obtient en seulement 48 heures !

AMS Alliance est aujourd'hui un spécialiste de l'instrumentation analytique offrant un éventail de solutions et de services complet, une qualité de fabrication européenne appréciée dans le monde entier, et de nombreuses innovations répondant aux besoins d'efficacité et de productivité de nos clients.

RÉSEAU MONDIAL DE DISTRIBUTION



Outre ses différentes filiales, le groupe AMS Alliance est présent sur tous les continents et dans plus de 45 pays par le biais de distributeurs spécialisés et exclusifs. Chaque distributeur est rigoureusement sélectionné selon sa connaissance des marchés couverts par le groupe, et son aptitude à assurer les prestations de conseil, installation, support et maintenance sur sa zone.

© Octobre 2016 - Photos non contractuelles - Les spécifications techniques peuvent être modifiées sans préavis. Tous droits réservés.

LES 3 ACTIVITÉS MAJEURES DU GROUPE AMS ALLIANCE

PÔLE CLINIQUE



Instruments automatisés pour la biologie clinique et kits de réactifs dédiés pour la chimie clinique, l'hématologie, la turbidimétrie et la toxicologie.

PÔLE AGRO-ALIMENTAIRE



Solutions analytiques pour tout type d'aliment : boissons, vins, produits laitiers, viandes, produits transformés, alimentation animale.

PÔLE ENVIRONNEMENT



Solutions analytiques pour les eaux, les sols, les plantes et les cultures.

AMS S.p.a. (Siège social)

Via E. Barsanti 17/a
00012 Guidonia - Rome - Italy

Tel: +39 0774 354441
Fax: +39 0774 578035
info.it@amsalliance.com
www.amsalliance.com/it

AMS France

10 avenue Charles De Gaulle
95740 Frépillon - France

Tel: +33 1 34 18 71 10
Fax: +33 1 39 60 72 39
info.fr@amsalliance.com
www.amsalliance.com/fr

AMS Diagnostics (U.S.A.)

1790 N. Commerce Parkway
Weston, FL 33326 - USA

Tel: +1 (954) 217-0040
Fax: +1 (954) 217-0046
info@amsdiagnostics.com
www.amsalliance.com

AMS - China Representative Office

Room 1141, Jiaxiye Square, Minzhi Road,
Longhua New District, 518109, Shenzhen, China

Tel: +86 755 290 76891
Fax: +86 755 817 89391
info.cn@amsalliance.com
www.amsalliance.com/cn